

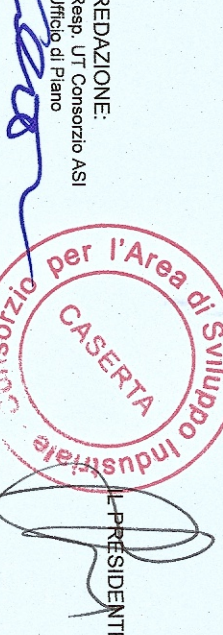
Regione Campania
**CONSORZIO PER L'AREA DI SVILUPPO INDUSTRIALE
 DI CASERTA**

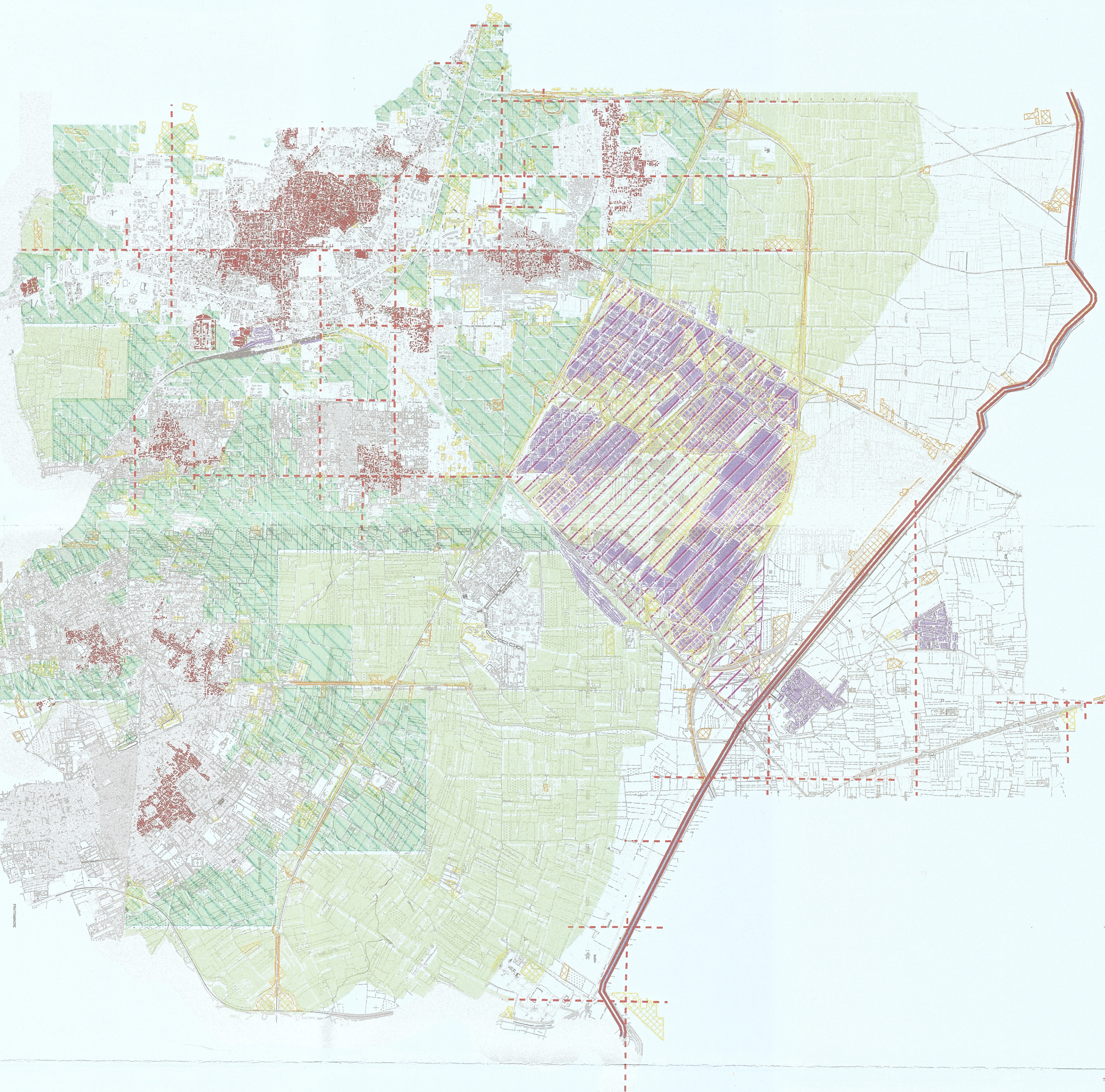
OGGETTO: VARIANTE DI RIASSETTO AL PIANO REGOLATORE A.S.I.
 (AREA INDUSTRIALE DI AVERSA NORD)

TAV.5

INQUADRAMENTO TERRITORIALE
 (RAFFRONTO CON PIANI SOVRAORDINATI)
 1:25.000

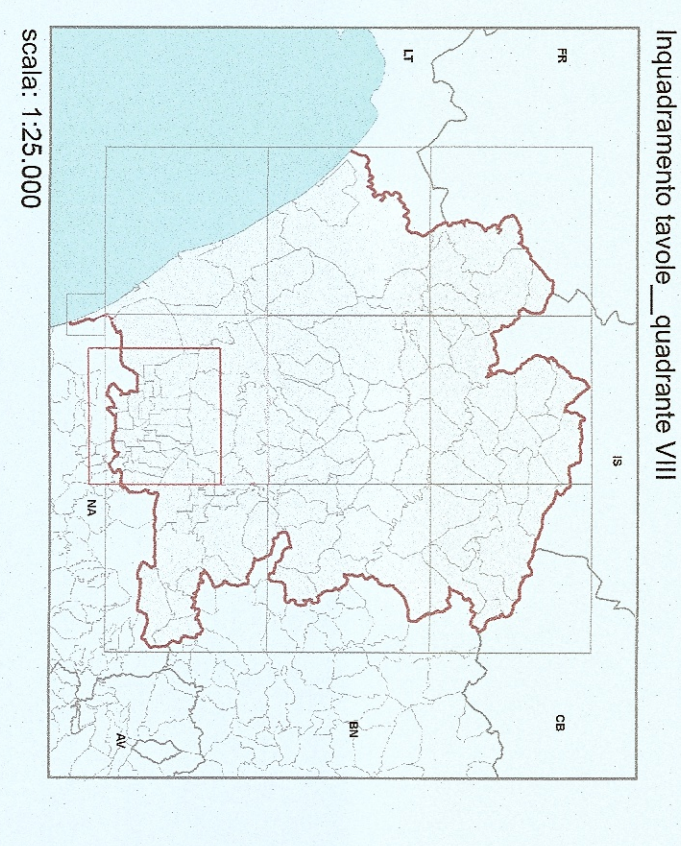
Data: Settembre 2018

REDAZIONE:
 AREA UT. Consorzio ASI
 Presidente:

 Consorzio per l'Area di Sviluppo Industriale di Caserta

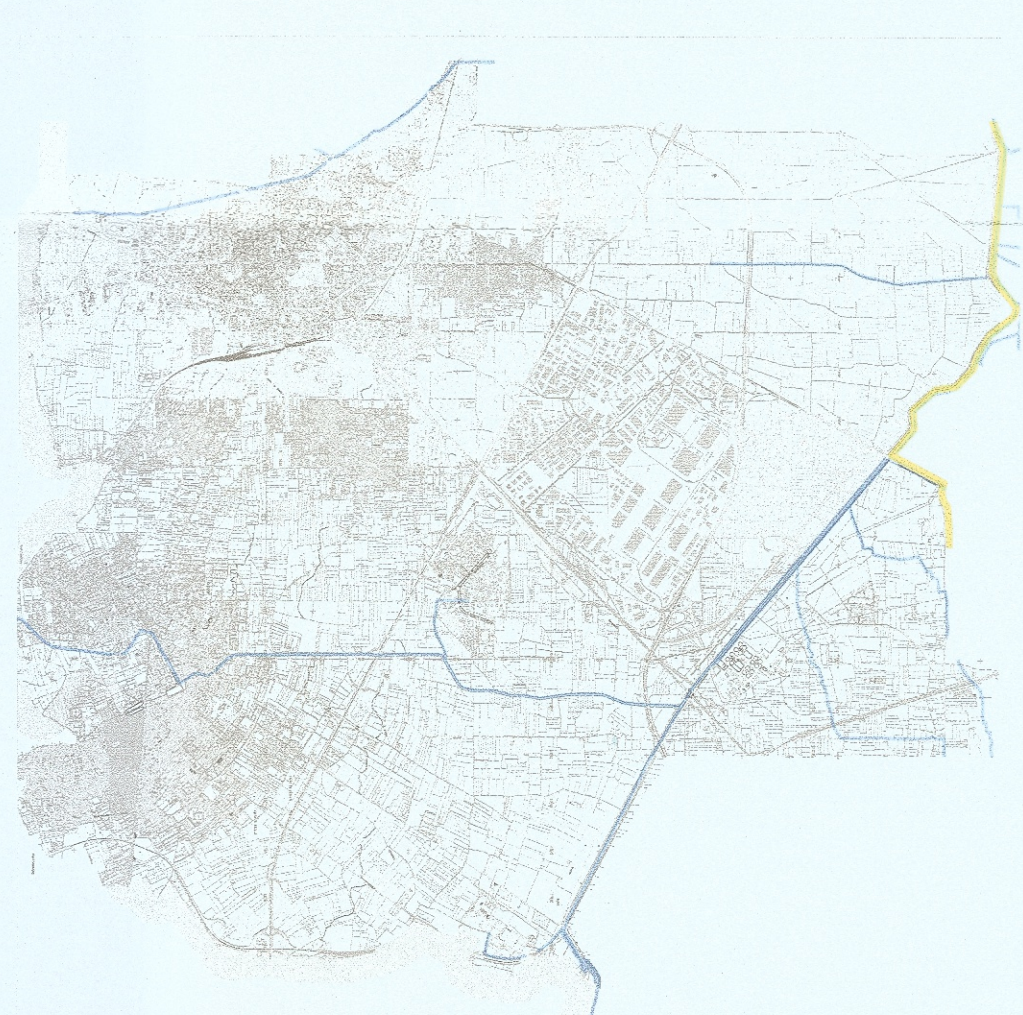


STRALCIO Piano
 Territoriale
 Coordinamento
 Provinciale

Tutela e Trasformazione

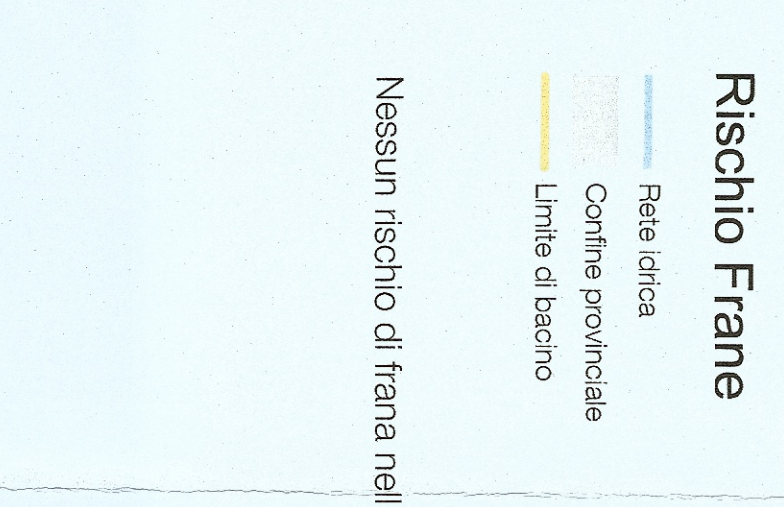


- Confine provinciale
- TERRITORIO RURALE E APERTO**
 - A preminente valore agronomico-produttivo
 - Complementare alla città
- TERRITORIO URBANO**
 - Ad impianto storico
 - Ad impianto recente prevalentemente produttivo
 - Area di sviluppo industriale
- ELEMENTI CULTURALI, PAESAGGISTICI E AMBIENTALI**
 - Amatura storica del territorio (Reggi Legni)
 - Partizione agraria antica
- TERRITORIO NEGATO**
 - Area negata con potenzialità ambientale
 - Area negata con potenzialità insediativa



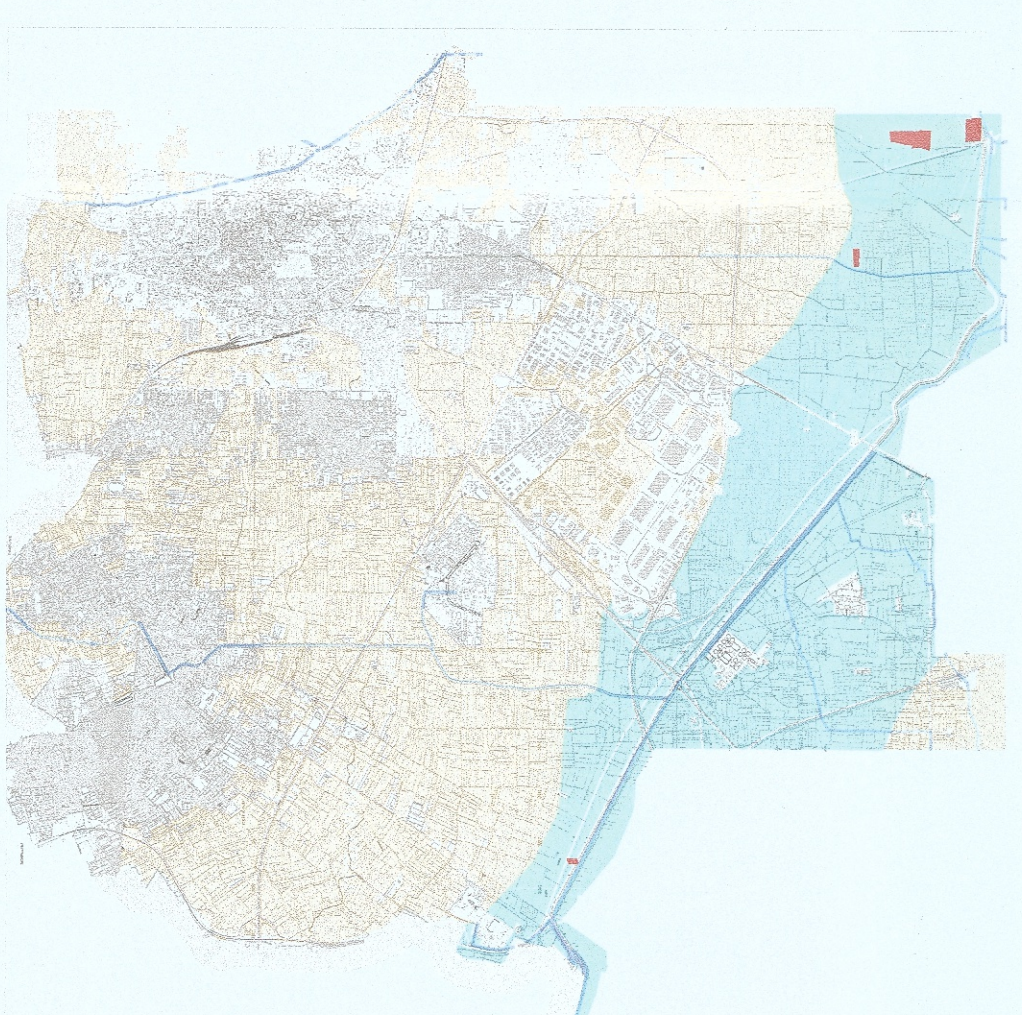
Rischio Idraulico

- Rete idrica
- Confine provinciale
- Limite di bacino
- CLASSI DI RISCHIO IDRAULICO**
 - R1 rischio moderato



Rischio Frane

- Rete idrica
- Confine provinciale
- Limite di bacino
- Nessun rischio di frana nell'ambito territoriale considerato.



Sistema Ecologico

- Rete idrica
- Confine provinciale
- Limite di bacino
- SISTEMA ECOLOGICO PROVINCIALE**
 - Corridoi di collegamento ecologico funzionale
 - Aree agricole ad elevata complessità strutturale con funzione di cuscinetto ecologico
 - Cave